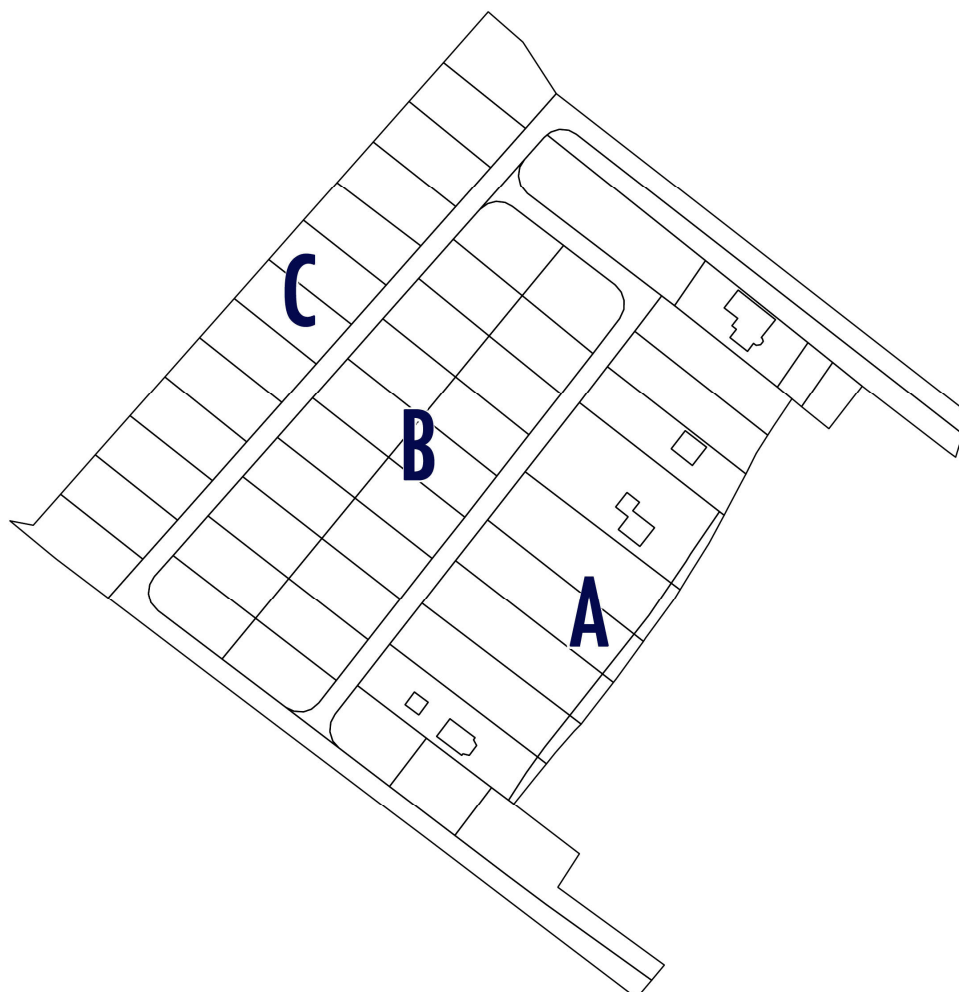
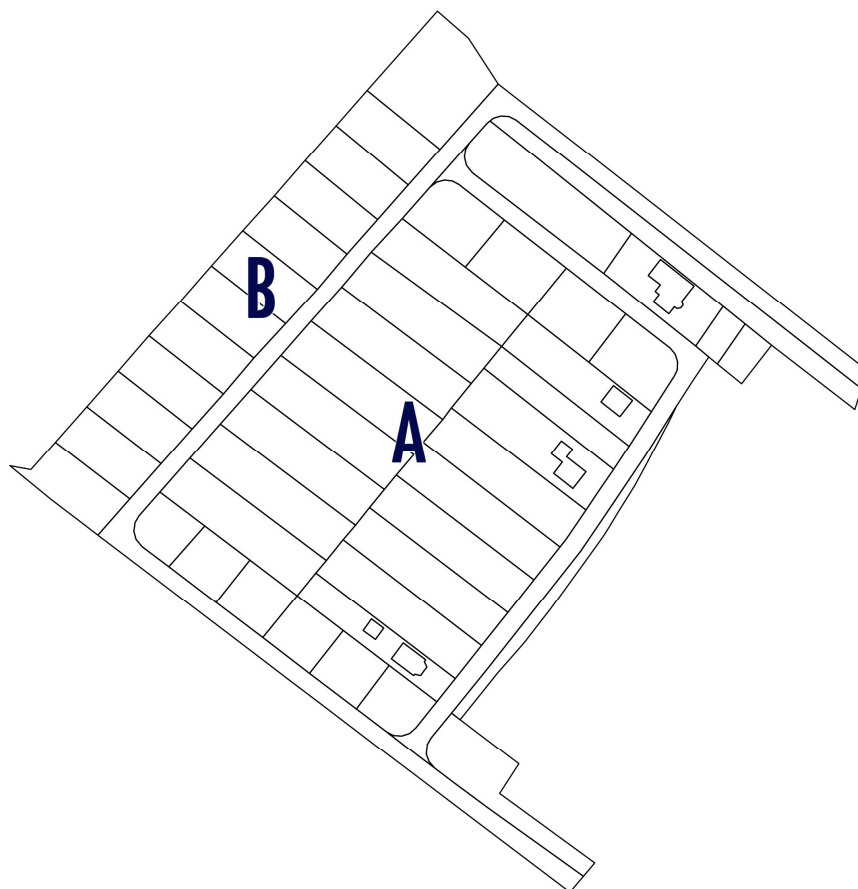


VARIANT 1 (dve cesty, stredom a vrchom)



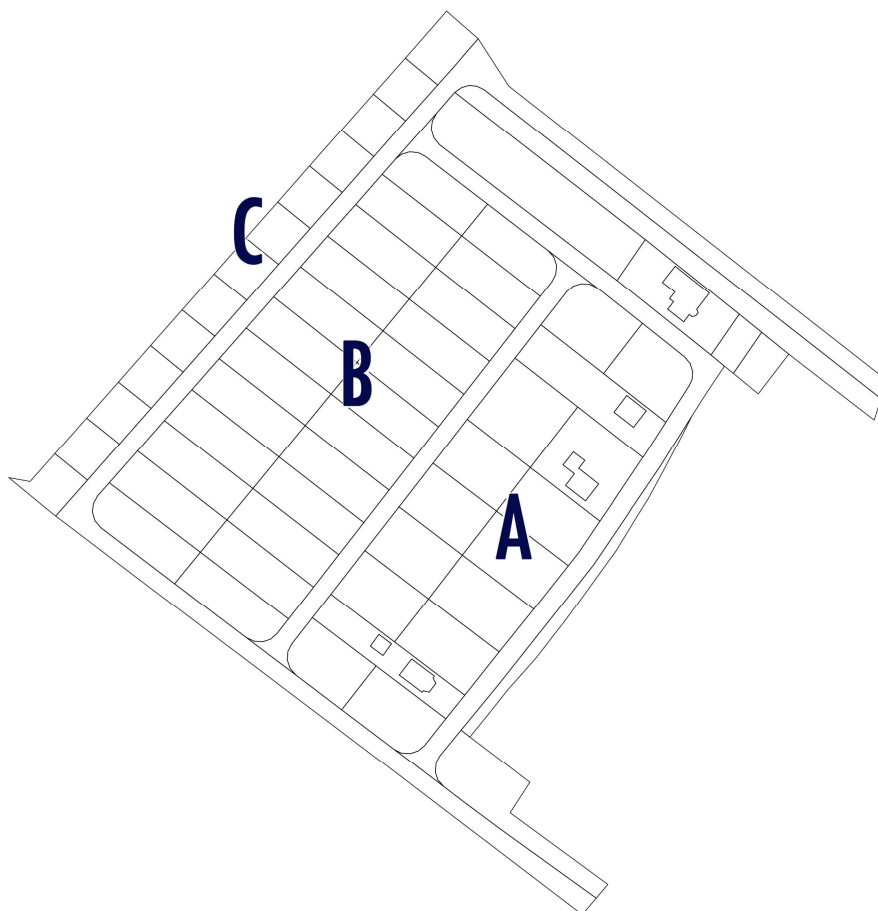
Areál	Dĺžka pozemkov	Minimálna výmera	Optimálna výmera
A	75 m	1 300 m ²	1500 m ²
B	38 m	650 m ²	750 m ²
C	40 m	680 m ²	800 m ²
Nevýhody (problematické miesta)			
<ul style="list-style-type: none"> - priestor medzi vlastníkmi Ilčík – Novotný (34 metrov) - priestor medzi vlastníkmi Kuruc – Novotný - kade sa budú ťahať inž.siete? 			
Príspevok z výmery vlastníctva			
12,7 %		Ak stredná cesta bude 6,5 m	
13,0 %		Obe cesty majú parametre 7,5 m	

VARIANT 2 (dve cesty, spodom a vrchom)



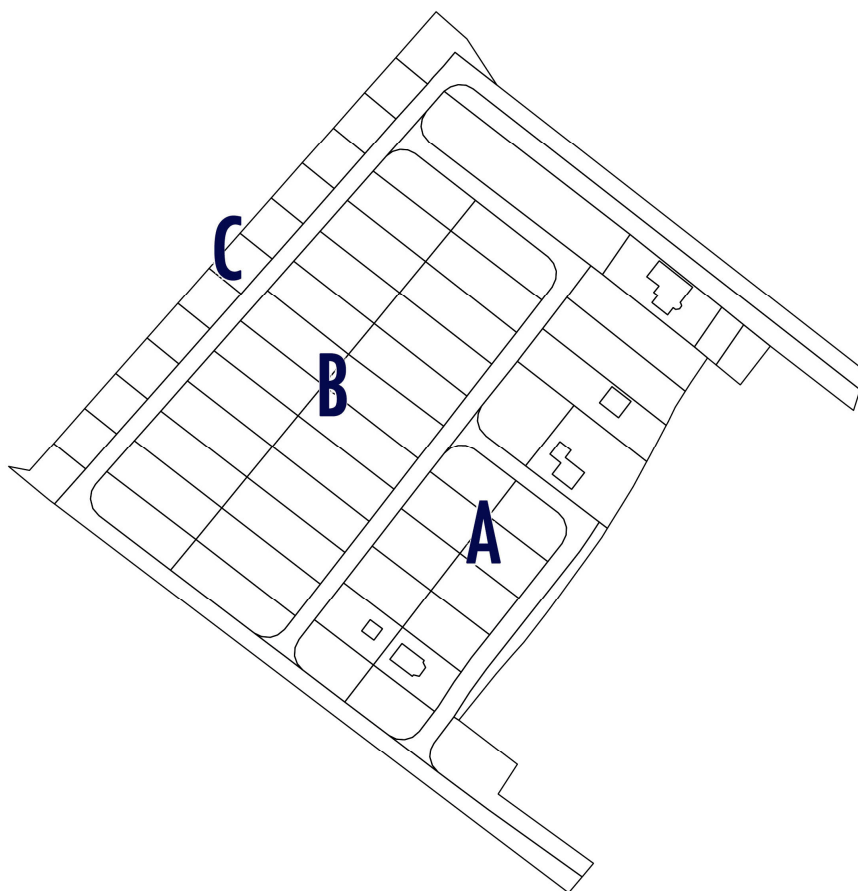
Areál	Dĺžka pozemkov	Minimálna výmera	Optimálna výmera
A	72 m	1 250 m ²	1450 m ²
B	40 m	700 m ²	800 m ²
Nevýhody (problematické miesta)			
<ul style="list-style-type: none"> - priestor medzi vlastníkmi Kuruc – Novotný - príliš dlhé a úzke pozemky - cesta prechádza cez oplotený pozemok 			
Príspevok z výmery vlastníctva			
13,2 %		Ak spodná cesta bude 6,5 m	
14,2 %		Obe cesty majú parametre 7,5 m	

VARIANT 3 (tri cesty, cez oplotený pozemok)



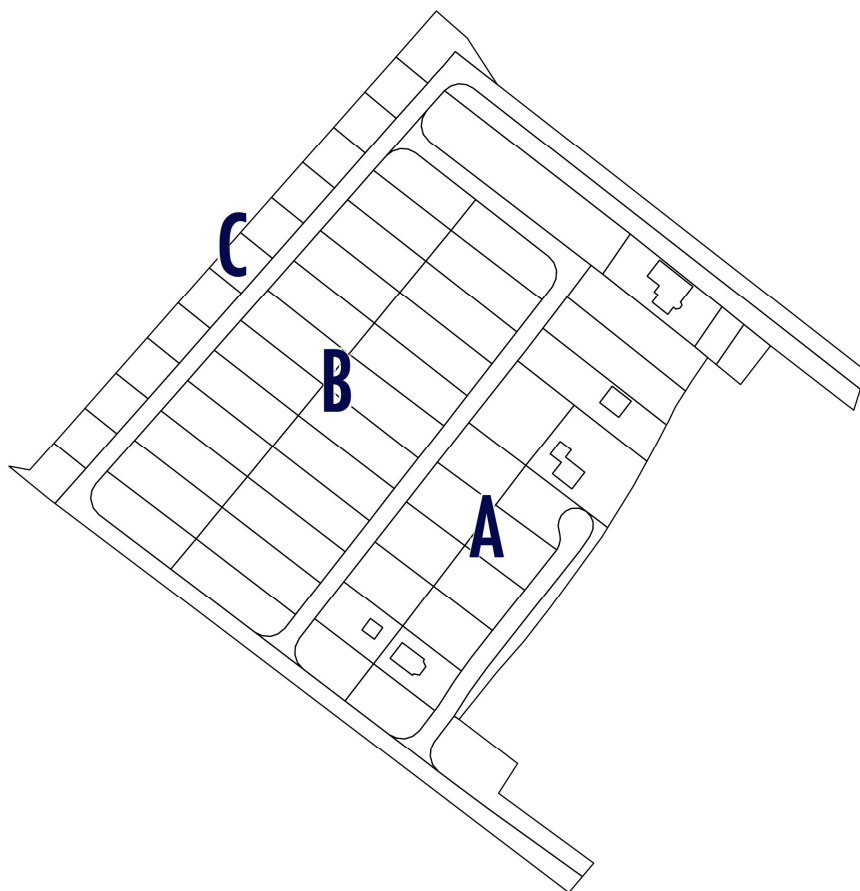
Areál	Dĺžka pozemkov	Minimálna výmera	Optimálna výmera
A	35 m	550 m ²	700 m ²
B	40-45 m	680 m ²	800 m ²
C	25-30 m	400 m ²	500 m ²
Nevýhody (problematické miesta)			
- cesta prechádza cez oplotený pozemok			
Príspevok z výmery vlastníctva			
17,0 – 17,5 %		Ak dve spodné cesty budú 6,5 m (v závislosti od posunu hornej cesty)	
18,5 – 19,0 %		všetky cesty majú parametre 7,5 m	

VARIANT 4 (tri cesty, mimo oplotený pozemok)



Areál	Dĺžka pozemkov	Minimálna výmera	Optimálna výmera
A	35 m	550 m ²	700 m ²
B	40-45 m	680 m ²	800 m ²
C	25-30 m	400 m ²	500 m ²
Nevýhody (problematické miesta)			
- priestor medzi vlastníkmi Ilčík – Novotný (34 metrov)			
Príspevok z výmery vlastníctva			
15,7 – 16,0 %		Ak dve spodné cesty budú 6,5 m (v závislosti od posunu hornej cesty)	
17,0 – 17,5 %		všetky cesty majú parametre 7,5 m	

VARIANT 5 (tri cesty, mimo oplotený pozemok, obratisko)



Areál	Dĺžka pozemkov	Minimálna výmera	Optimálna výmera
A	35 m	550 m ²	700 m ²
B	40-45 m	680 m ²	800 m ²
C	25-30 m	400 m ²	500 m ²
Nevýhody (problematické miesta)			
<ul style="list-style-type: none"> - priestor medzi vlastníkmi Ilčík – Novotný (34 metrov) - kade sa budú ťahať inž.siete? 			
Príspevok z výmery vlastníctva			
14,9 – 15,2 %		Ak dve spodné cesty budú 6,5 m (v závislosti od posunu hornej cesty)	
16,3 – 16,5 %		všetky cesty majú parametre 7,5 m	