

1104

1103/2

1103/1

1110/2

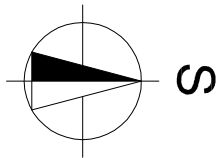
1110/1

LEGENDA ZNAČENIA:

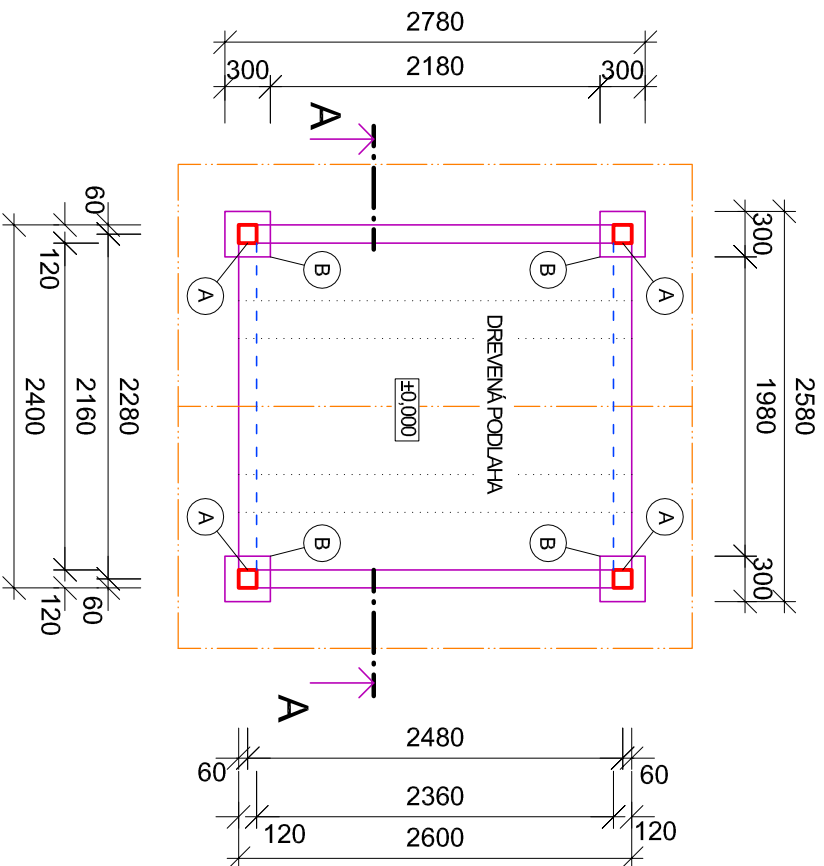
- ① DROBNÁ STAVBA - PRÍSTREŠOK (6,24m²)
- ② JEŠTUVUJÚCA STAVBA
- ODDYCHOVÉ CENTRUM SLANÁ VODA

±0,000 = úroveň podlahy 1.NP

TENTO VÝKRES JE ORIGINALOM A JEHO ĎALŠIE POUŽITIE PRE INÉ ÚČELY
A MIMO UVEDENEJ STAVBY JE TRESTNÉ VZMYSLE ZÁKONA č. 618/2003 Z.z.

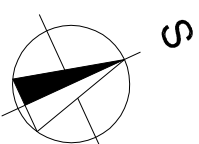


ZODP. PROJEKTANT:		Ing. ŠUSTER ONDREJ		PARÉ:
VYPRACOVAL:		Ing. ŠUSTER ONDREJ		
INVESTOR:		OBECNÝ ÚRAD VÍŤAZ, VÍŤAZ 111 082 38 VÍŤAZ		
DROBNÁ STAVBA - PRÍSTREŠOK				
kú. VÍŤAZ, par.č. 1103/1				
OBSAH VÝKRESU:				
SITUÁCIA				
FORMÁT:	DÁTUM:	STUPEŇ:		
A4	7/2016	PROJEKT OHLASENIA STAVBY		
MIERKA:	1:200	Č. VÝKRESU:		01



LEGENDA ZNAČENIA:

- (A) - DREVENÝ STĽPIK 120 x 120
- (B) - BETÓNOVÁ PÄTKA 300 x 300



UPOZORNENIE:

PROJEKTOVÁ DOKUMENTÁCIA JE VYPRACOVANÁ V ROZSAHU POTREBNOM PRE OHĽASENIE DROBNEJ STAVBY A NIE JE PODKLADOM PRE REALIZÁCIU STAVBY

±0,000 = úroveň podlahy 1. NP

TENTO VÝKRES JE ORIGINALOM A JEHO ĎALŠIE POUŽITIE PRE INÉ ÚČELY A MIMO UVEDENEJ STAVBY JE TREBNE V ZMYSLE ZÁKONA č. 618/2003 Z. z.

ZODP. PROJEKTANT:	Ing. ŠUSTER ONDREJ	PARÉ:
VYPRACOVAL:	Ing. ŠUSTER ONDREJ	
INVESTOR:	OBECNÝ ÚRAD VÍŤAZ, VÍŤAZ 111 082 38 VÍŤAZ	

DROBNÁ STAVBA - PRÍSTREŠOK

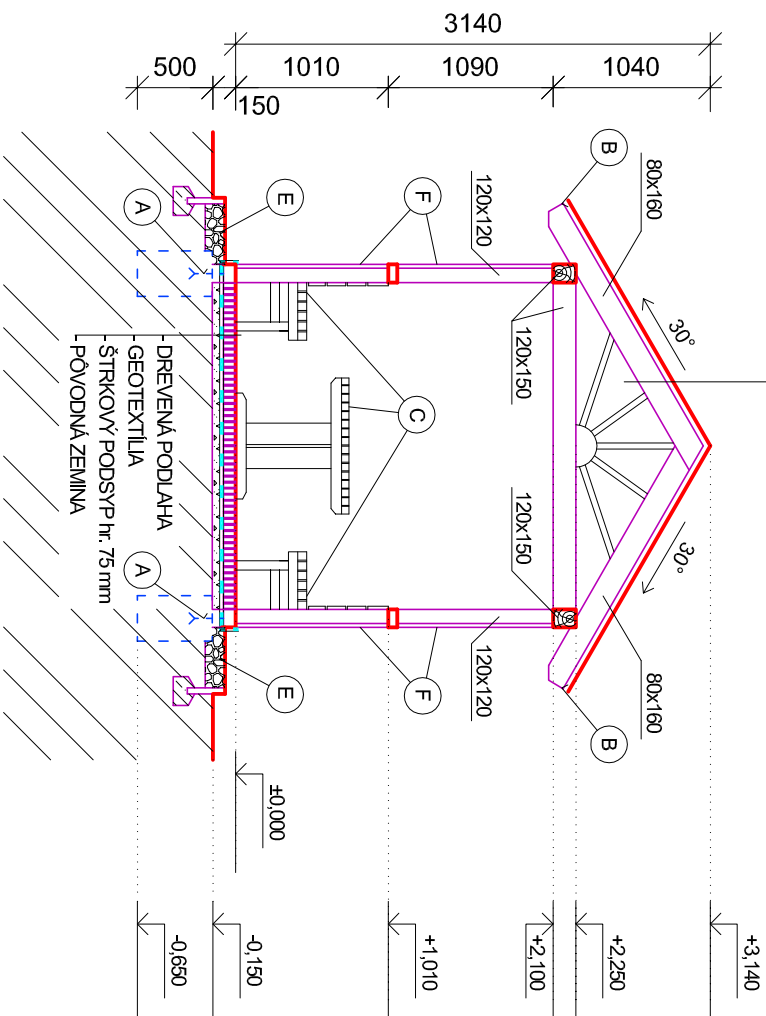
kú. VÍŤAZ, par. č. 1103/1

OBSAH VÝKRESU:

PÔDORYS 1.NP

FORMÁT:	A4	DÁTUM:	7/2016	STUPEŇ:	PROJEKT OHĽASENIA STAVBY
MIERKA:	1:50	Č. VÝKRESU:	02		

- BITUMENOVÉ ŠINDELE S POSYPOM (KANADSKÝ ŠINDEL)
- POISTNÁ HYDROIZOLÁCIA (PODKLADOVÝ PÁS)
- PODBITIE (DOSKY hr. 21 mm)



LEGENDA ZNAČENIA:

- (A) - OCELOVÁ KOTVA STĹPKOV
- (B) - OKAPNICA, POZINKOVANÝ PLECH hr. 0,8 mm (POVRCHOVÝ NÁTER)
- (C) - STOLÁRSKE VÝROBKY
- (E) - OKRASNÝ ŠTRK (DUNAJSKÝ ŠTRK)
- (F) - DREVENÁ ZÁSTENA

LEGENDA MATERIÁLOV:

- PROSTÝ BETÓN
- PŮVODNÁ ZEMINA

UPOZORNENIE:

PROJEKTOVÁ DOKUMENTÁCIA JE VYPRACOVANÁ V ROZSAHU POTREBNOM PRE OHĽASENIE DROBNEJ STAVBY A NIE JE PODKLADOM PRE REALIZÁCIU STAVBY

±0,000 = úroveň podlahy 1. NP

TENTO VÝKRES JE ORIGINÁLOM A JEHO ĎALŠIE POUŽITIE PRE INÉ ÚČELY A MIMO UVEDENEJ STAVBY JE TRESTNÉ V ZMYSLE ZÁKONA č. 618/2003 Z.z.

ZODP. PROJEKTANT:	Ing. ŠUSTER ONDREJ	PARÉ:
VYPRACOVAL:	Ing. ŠUSTER ONDREJ	
INVESTOR:	OBECNÝ ÚRAD VÍŤAZ, VÍŤAZ 111 082 38 VÍŤAZ	

DROBNÁ STAVBA - PRÍSTRÉŠOK

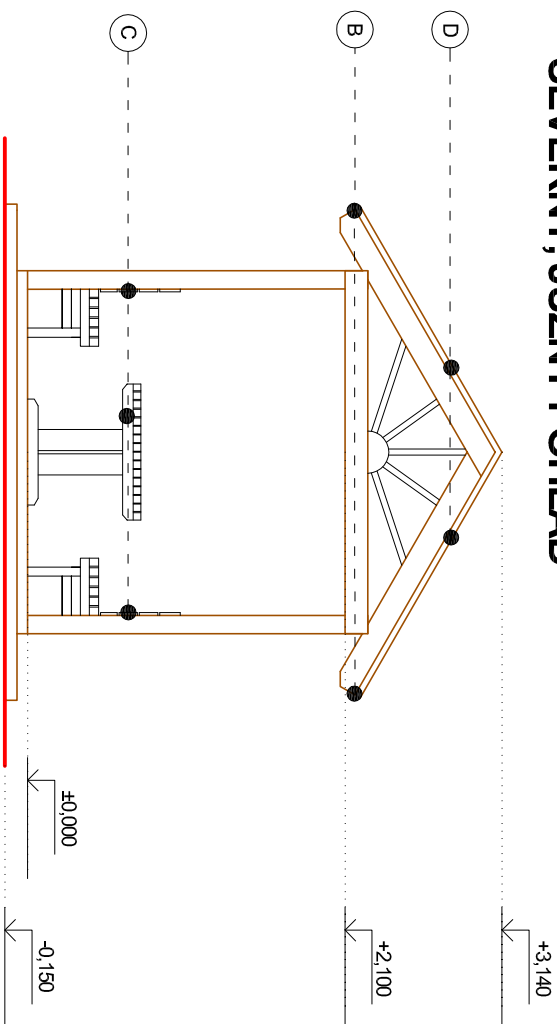
kú. VÍŤAZ, par.č. 1103/1

OBSAH VÝKRESU:

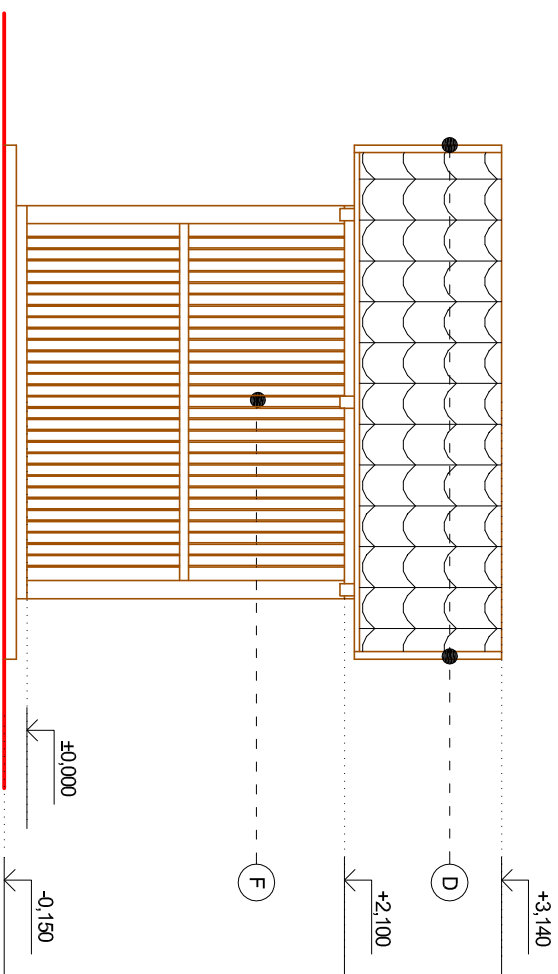
REZ A - A

FORMÁT:	A4	DÁTUM:	7/2016	STUPEŇ:	PROJEKT OHĽASENIA STAVBY
MIERKA:	1:50	Č. VÝKRESU:	03		

SEVERNÝ, JUŽNÝ POHĽAD



ZÁPADNÝ, VÝCHODNÝ POHĽAD



LEGENDA ZNAČENIA:

- D - ČELO, POZINKOVANÝ PLECH hr. 0,8 mm (POVRCHOVÝ NÁTER)
- B - OKAPNICA, POZINKOVANÝ PLECH hr. 0,8 mm (POVRCHOVÝ NÁTER)
- C - STOLÁRSKE VÝROBKY
- F - DREVENÁ ZÁSTENA

UPOZORNENIE:

PROJEKTOVÁ DOKUMENTÁCIA JE VYPRACOVANÁ V ROZSAHU POTREBNOM PRE OHĽÁSENIE DROBNEJ STAVBY A NIE JE PODKLADOM PRE REALIZÁCIU STAVBY

±0,000 = úroveň podlahy 1. NP

TENTO VÝKRES JE ORIGINALOM A JEHO ĎALŠIE POUŽITIE PRE INÉ ÚČELY A MIMO UVEDENEJ STAVBY JE TREBNE V ZMYSLE ZÁKONA č. 618/2003 Z. Z.

ZODP. PROJEKTANT:	Ing. ŠUSTER ONDREJ	PARÉ:
VYPRACOVAL:	Ing. ŠUSTER ONDREJ	
INVESTOR:	OBECNÝ ÚRAD VÍŤAZ, VÍŤAZ 111 082 38 VÍŤAZ	

DROBNÁ STAVBA - PRÍSTRÉŠOK

kú. VÍŤAZ, par.č. 1103/1

OBSAH VÝKRESU:

POHĽADY

FORMÁT:	A4	DÁTUM:	7/2016	STUPEŇ:	PROJEKT OHĽÁSENIA STAVBY
MIERKA:	1:50	Č. VÝKRESU:	04		